

SONICWARE

Wavetable Converter for LIVEN BASS&BEATS マニュアル

このアプリケーションは LIVEN BASS&BEATS のベースパッチメモリーで使用するウェーブテーブルをインポートするために必要なファイル形式に変換することができます。

○推奨環境

OS : Windows 10, 11

macOS 10.14 (Mojave), 10.15 (Catalina), 11 (Big Sur), 12 (Monterey)

ブラウザ : Google Chrome

Safari

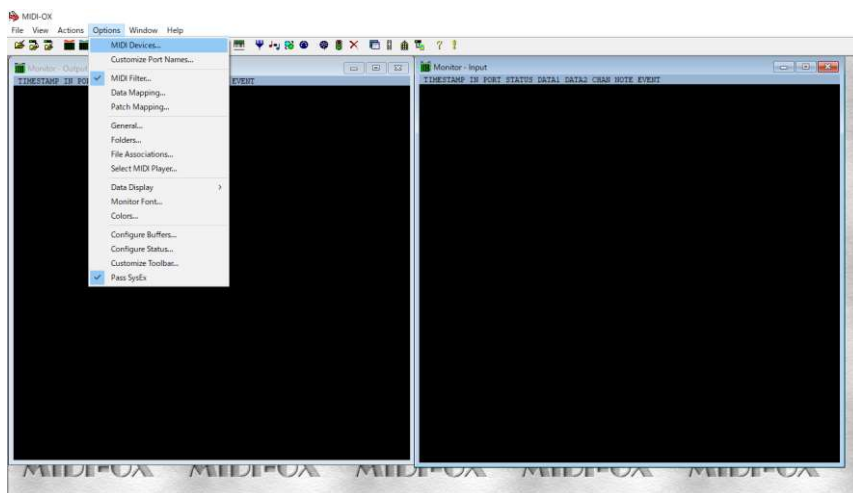
Microsoft Edge

○操作手順

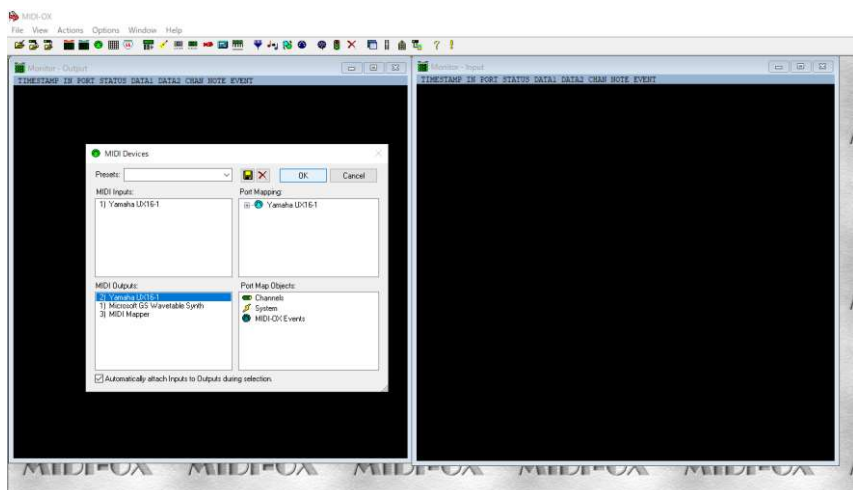
- ① 事前にウェーブテーブルの Wav ファイルを作成してください。
※Wav ファイルは PCM (8bit, 16bit, 24bit, 32bit, 32bit float) で作成してください。
※Xfer Records - SERUM での作成を推奨します。
- ② 作成した Wav ファイルをこのアプリケーションにドラッグ&ドロップします。
※「.wav file」にファイル名が表示されます。
- ③ 「Wavetable name」の欄に名前を入力します。
※指定されたフォーマット (X.X.X.X) で入力してください。
- ④ 「Download SysEx file」ボタンを押します。
- ⑤ 出力された SysEx ファイルを BASS&BEATS にインポートします。
 - ・ MIDI 受信側の BASS&BEATS の操作方法についてはユーザマニュアル p.34 の「ウェーブテーブル波形をインポートする」を参照してください。
 - ・ MIDI 送信側のソフトの操作方法については以降を参照してください。

【Windows を使用する場合】

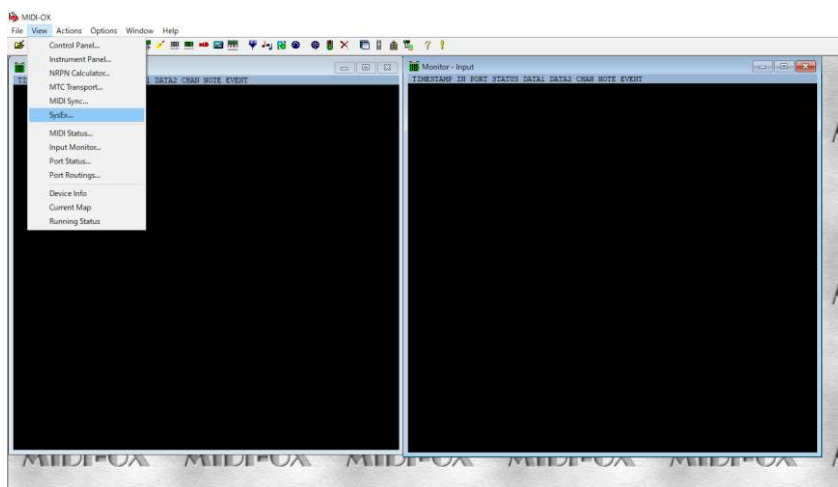
- ① フリーソフトウェアの MIDI-OX を下記 URL からダウンロードしインストールします。
<http://www.midiox.com/>
- ② PC に接続した MIDI インターフェースを BASS&BEATS の MIDIIN に接続します。
- ③ MIDI-OX を起動します。
- ④ Options>MIDI Devices...



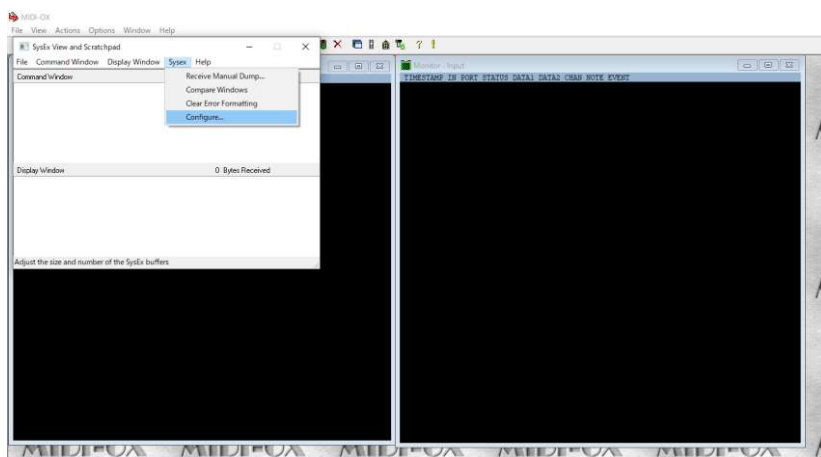
- ⑤ MIDI Outputs で接続した MIDI インターフェースを選択し OK をクリックします。



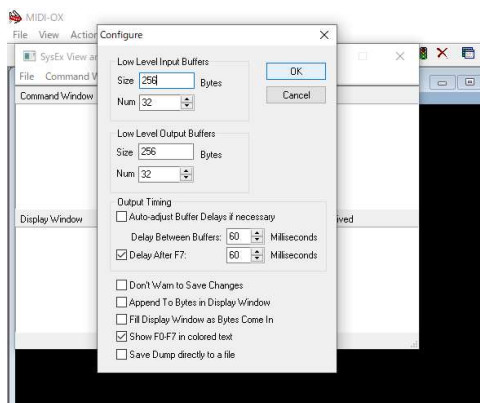
⑥ View>SysEx...



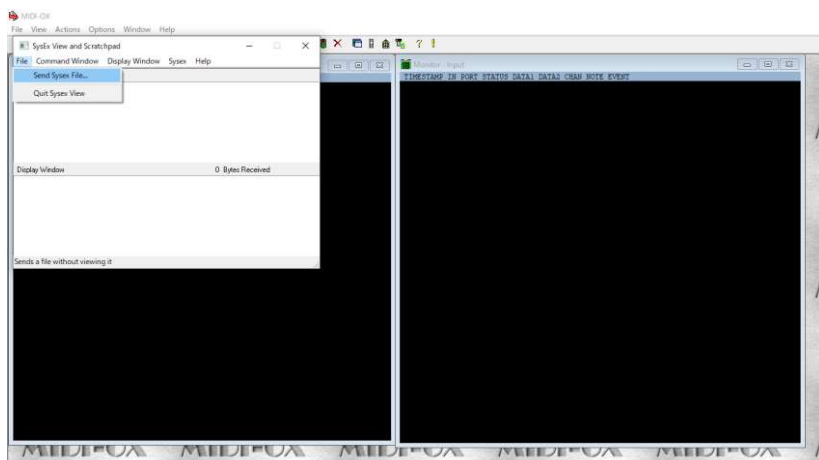
⑦ SysEx>Configure...



⑧ 以下の設定にします。



⑨ File>Send Sysex File...



⑩ ウェーブテーブルの SysEx ファイルを選び OK をクリックすると送信が開始されます。

○トラブルシューティング

ウェーブテーブルのインポートに失敗した場合は、バッファサイズや送信速度を調整して SysEx ファイルを再送信します。

手順⑧で「Low Level Output Buffers」の Num と Size の値を 2 倍にして SysEx ファイルをもう一度送信してください。

問題が解決しない場合は「Output Timing」の Delay Between Buffers と Delay After F7 の値を 2 倍にして送信してください。

【Mac OSX を使用する場合】

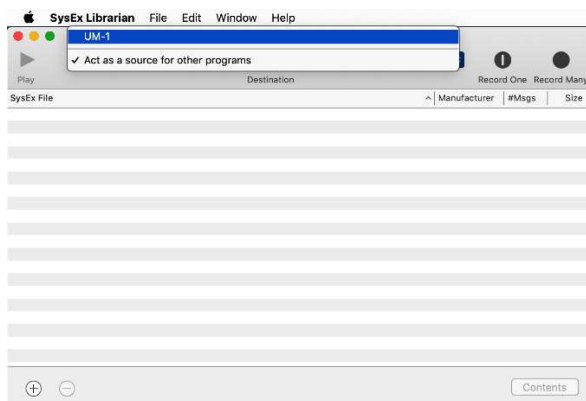
- ① フリーソフトウェアの SysEx Librarian を下記 URL からダウンロードしインストールします。

<https://www.snoize.com/SysExLibrarian/>

- ② Mac に接続した MIDI インターフェースを BASS&BEATS の MIDI IN に接続します。

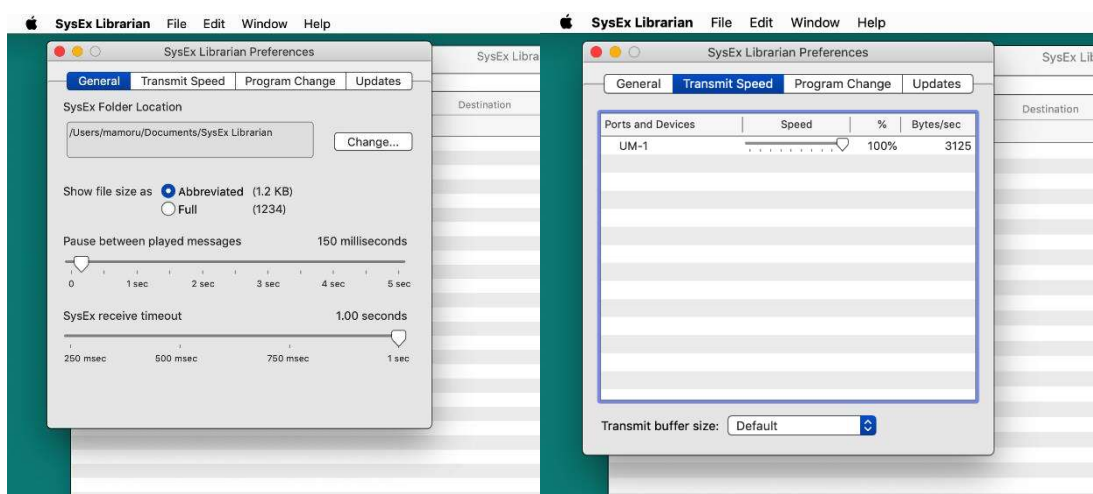
- ③ SysEx Librarian を起動します。

- ④ Act as a source for other programs をクリックし接続した MIDI インターフェースを選択します。



- ⑤ SysEx Librarian>Preferences...

- ⑥ 以下の設定にします。



⑦ File>Add to Library

⑧ ウェーブテーブルの SysEx ファイルを選択し Open をクリックします。

⑨ SysEx ファイルを選び Play をクリックすると送信が開始されます。

○トラブルシューティング

ウェーブテーブルのインポートに失敗した場合は、送信速度を調整して SysEx ファイルを再送信します。

手順⑥で「Transmit Speed」をクリックして速度を下げます。その後「Preferences」ウィンドウを閉じて、ファイルをもう一度送信してみてください。問題が解決しない場合は速度をさらに落としてみてください。